

BLAU-WEIßE LEIDENSCHAFT
DRESDNER EISLÖWEN

Auswertung Leitbildumfrage

Dresdner Eislöwen

Auswertung Leitbildumfrage - Inhalt

- Ergebnisse der Fragen in der Leitbildumfrage
- Ergebnisse – Korrelation einzelner Antworten
- Ableitung der Bedeutung für die Eislöwen
- Grundlegende Inhalte des zu formulierenden Leitbildes
- Beispielhaftes Leitbild für den Eishockeystandort Dresden

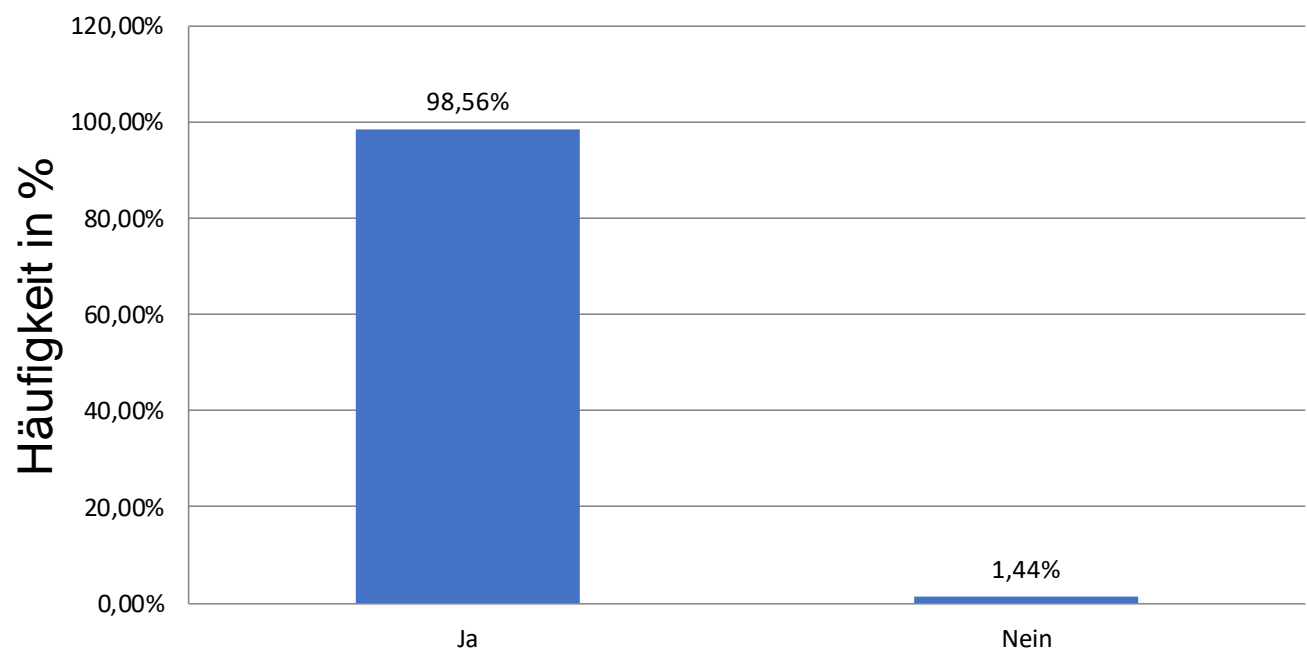
Auswertung Leitbildumfrage

Ergebnisse der Fragen in der Leitbildumfrage

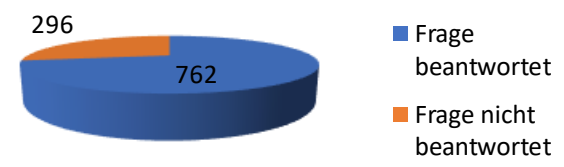
Ergebnisse der Fragen in der Leitbildumfrage

Frage 1: Sind Ihnen die Eislöwen bekannt?

Sind Ihnen die Dresdner Eislöwen (e. V. und/oder GmbH) bekannt?



Frage beantwortet



- ➔ Kontrollfrage, erfüllt ihren Zweck
- ➔ große Mehrheit der Teilnehmer kann zutreffende Aussagen über den Eishockeystandort Dresden machen



Ergebnisse der Fragen in der Leitbildumfrage

Frage 2: Wie lange haben Sie bereits mit den Eislöwen zu tun?

Häufigste Antworten:

2022	59	7,94%
2021	39	5,25%
2012	38	5,11%
2015	38	5,11%
2018	38	5,11%
2016	37	4,98%
2010	34	4,58%

➔ Aussage über Fan-Struktur

➔ relativ viele Fans seit <3 Jahren bei den Eislöwen – 2022 und 2021 kumuliert 13,19%

Ergebnisse der Fragen in der Leitbildumfrage

Frage 3: Wie oft treten Sie mit den Eislöwen in Kontakt?

0 - 1-mal/Woche	174	23,45%
1 - 2-mal/Woche	183	24,66%
2 - 3-mal/Woche	113	15,23%
3 - 5-mal/Woche	193	26,01%

- ➔ Aussage über der Fan-Interaktion
- ➔ relativ viele Fans besuchen wahrscheinlich lediglich die Heimspiele

Ergebnisse der Fragen in der Leitbildumfrage

Frage 4: In welcher Art und Weise sind Sie rund um die Eislöwen tätig?

Mitarbeiter/in	17	2,29%
Ehrenamtlich	39	5,26%
Aktive/r Sportler/in	16	2,16%
Sponsor/in	33	4,45%
Fan	495	66,71%
Mitglied	18	2,43%
Eltern/Familie	51	6,87%
gar nicht	25	3,37%

- ➡ Aussage über Gruppierungen, die an der Umfrage teilgenommen haben
- ➡ 2/3 der Teilnehmer sind Fans, dennoch haben eigentlich alle Personengruppen rund um die Eislöwen teilgenommen

Ergebnisse der Fragen in der Leitbildumfrage

Frage 5: Warum gehen Sie in Dresden zum Eishockey?

Heimat	17	2,92%
Leidenschaft	8	1,38%
Spaß	7	1,20%
Fan	5	0,86%
Mag den Sport	4	0,68%
Atmosphäre	2	0,34%
Spannender Sport	2	0,34%
Stimmung	2	0,34%
Weil ich Eishockey liebe	2	0,34%
Weil mein Sohn im Nachwuchs spielt	2	0,34%

- ➔ Aussage über Beweggründe, Eislöwen-Heimspielen zu besuchen
- ➔ Heimatverbundenheit – kumuliert 2,92%

Ergebnisse der Fragen in der Leitbildumfrage

Frage 6: Wie stark identifizieren Sie sich mit den Eislöwen?

1	10	2,27%
2	26	5,91%
3	60	13,64%
4	98	22,27%
5	121	27,50%
6	125	28,41%

1 = gar nicht
6 = sehr stark

Wenig bis gar nicht (3 bis 1):	21,82%
Etwas bis sehr stark (4 bis 6):	78,18%

- ➔ Aussage über selbstbewertete Identifikation mit den Eislöwen
- ➔ hohe Identifikation der Fans mit den Eislöwen – 78,18%

Ergebnisse der Fragen in der Leitbildumfrage

Frage 7: Welche Werte verbinden Sie mit den Eislöwen?

Leidenschaft	47	12,37%
Familie	14	3,68%
Teamgeist	14	3,68%
Kampfgeist	13	3,42%
Zusammenhalt	12	3,16%

Leidenschaft	33	8,75%
Zusammenhalt	17	4,51%
Stolz	11	2,92%
Kampfgeist	10	2,65%
Spaß	10	2,65%

Leidenschaft	23	6,18%
Spaß	12	3,23%
Kampfgeist	8	2,15%
Zusammenhalt	8	2,15%
Emotionen	7	1,88%

- ➔ Aussage darüber, welche Werte die Befragten mit den Eislöwen verbinden – Nennung von 3 Werten
- ➔ Leidenschaft bei allen 3 Werten meistgenannt, insgesamt nur geringe Unterscheidung

Ergebnisse der Fragen in der Leitbildumfrage

Frage 7: Welche Werte verbinden Sie mit den Eislöwen? Absolute, gesamte Nennungen:

Leidenschaft:	103
Zusammenhalt:	35
Kampfgeist:	31
Spaß:	22
Familie:	14

Ergebnisse der Fragen in der Leitbildumfrage

Frage 8: Welche Werte würden Sie sich darüber hinaus bei den Eislöwen wünschen?

Erfolg	17	5,86%
Zusammenhalt	15	5,17%
Beständigkeit	5	1,72%
Konstanz	5	1,72%
Transparenz	5	1,72%

Transparenz	8	3,16%
Erfolg	7	2,77%
Zusammenhalt	7	2,77%
Offenheit	6	2,37%
Ehrgeiz	5	1,98%

Erfolg	6	2,84%
	4	1,90%
Ehrlichkeit	3	1,42%
Kampfgeist	3	1,42%
Stimmung	3	1,42%
Zusammenhalt	3	1,42%

- ➡ Aussage darüber, welche Werte die Befragten darüber hinaus gerne bei den Eislöwen sehen würden
- ➡ Erfolg als Nennung sicherlich durch sportliche Situation bedingt

Ergebnisse der Fragen in der Leitbildumfrage

Frage 7: Welche Werte würden Sie sich darüber hinaus bei den Eislöwen wünschen? Absolute, gesamte Nennungen:

Erfolg:	30
Zusammenhalt:	25
Transparenz:	15
Kampfgeist:	8
Beständigkeit:	5

Ergebnisse der Fragen in der Leitbildumfrage

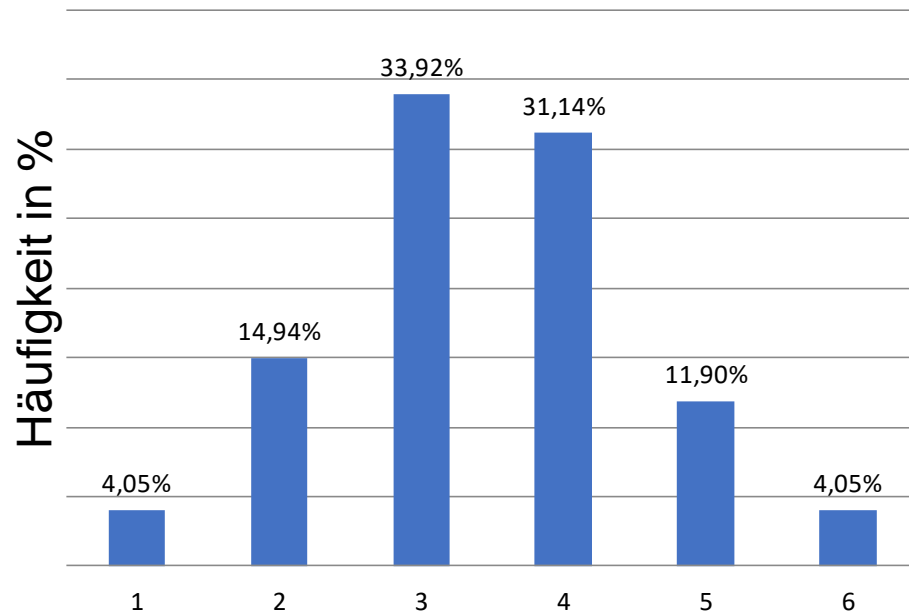
Frage 9: Was unterscheidet die Eislöwen Ihrer Meinung nach von anderen, vergleichbaren Vereinen?

Nichts	7	2,28%
Die Fans	6	1,96%
Zusammenhalt	6	1,95%
Nachwuchsarbeit	4	1,30%
Tradition	4	1,30%
Leidenschaft	3	0,98%
Professionalität	3	0,98%
Standort	3	0,98%

- ➔ Aussage darüber, was die Eislöwen von anderen (Sport-) Clubs unterscheidet
- ➔ „Nichts“ als Meistnennung wahrscheinlich durch geringe Auseinandersetzung mit Frage bedingt

Ergebnisse der Fragen in der Leitbildumfrage

Frage 10: Wie präsent sind die Eislöwen im alltäglichen Leben?



1 = gar nicht
6 = sehr stark

- ➔ Aussage darüber, wie stark die Eislöwen im täglichen Leben wahrgenommen werden
- ➔ Mittlere Präsenz vorhanden, aber Verbesserungspotenzial!

Ergebnisse der Fragen in der Leitbildumfrage

Frage 11: Bitte begründen Sie Ihre Angabe aus der vorangegangenen Frage?

Zu wenig Werbung	5	1,46%
Wenig Werbung	3	0,87%
Kaum Werbung	2	0,58%
Plakatwerbung	2	0,58%
Ab und an sieht man Werbung/ Plakate für die Eislöwen	1	0,29%
Ab und zu ein Plakat zu sehen	1	0,29%

- ➔ liefert Gründe für die Beantwortung der vorherigen Frage
- ➔ Werbepräsenz im Stadtbild könnte verbessert werden

Ergebnisse der Fragen in der Leitbildumfrage

Frage 12: Wo sehen Sie Verbesserungspotenzial bei den Eislöwen?

Werbung	3	0,93%
Aufstieg	3	0,93%
Leidenschaft	1	0,31%
Permanentes Eislöwen-Logo an der Halle	1	0,31%
höhere Zuschauerzahlen	1	0,31%
konkurrenzfähiger und für Ex-Nachwuchsspieler attraktiver gestalten	1	0,31%
Aktive Neu -und Bestandsponsorenbetreuung	1	0,31%
Aktuelles auftreten ist top. mehr Insights aus der Mannschaft wären toll	1	0,31%
Alle Stakeholder hinter das Ziel Aufstieg in die DEL bringen.	1	0,31%

- ➡ Nennung der Wünsche, was rundum die Eislöwen verbessert werden könnte
- ➡ hier zeichnen sich bereits die Punkte „Werbung“ und „Aufstieg“ ab

Ergebnisse der Fragen in der Leitbildumfrage

Frage 13: Welche Schlagzeile würden Sie gerne über die Eislöwen lesen?

Aufstieg in die DEL	38	11,12%
Tabellenführer	3	0,88%

Weitere Nennungen (ohne Aufstieg/DEL):

- Der SoZu rollt mit 500 Leuten nach Krefeld.
- Arne Uplegger unterschreibt Fünfjahresvertrag.
- Dass man es langfristig geschafft hat oben mitzuspielen aber auch nicht gleich geschimpft wird wenn man mal im Mittelfeld steht.
- Die Eislöwen sind finanziell abgesichert - die Zukunft ist gesichert.

- ➔ Aussage darüber, welche Werte die Befragten darüber hinaus gerne bei den Eislöwen sehen würden
- ➔ Erfolg als Nennung sicherlich durch sportliche Situation bedingt



Auswertung Leitbildumfrage

Ergebnisse – Korrelation einzelner
Antworten

Ergebnisse der Fragen in der Leitbildumfrage

Nähere Betrachtung: Zusammensetzung des Publikums (männlich, weiblich, divers)

Wie lange haben Sie bereits mit den Eislöwen zu tun? In Verbindung mit Geschlecht der Befragten.

⇒ Das Publikum ist in den letzten Jahren – v.a. nach der Pandemie – weiblicher geworden, bzw. der Frauenanteil bei neuen Fans ist im Vergleich zu den Vorjahren gestiegen.

Detaillierte Übersicht auf der folgenden Folie:

Nähere Betrachtung: Zusammensetzung des Publikums (männlich, weiblich, divers)

Jahr	Nennung gesamt	davon männlich	davon weiblich
2023	10	4	6
2022	22	9	13
2021	16	4	12
2020	10	5	5
2019	15	8	7
2018	16	10	6
2017	12	7	5
2016	20	11	9
2015	17	9	8
2014	15	10	5
2013	12	6	6
2012	25	17	8
2011	17	7	10
2010	18	10	8
2008	15	12	3
2007	12	8	4
2005	16	12	4
2004	12	10	2
2002	14	11	3
2000	11	9	2

- Fanggemeinschaft wird weiblicher
- > besonders seit 2021
- Anteil weiblicher Fans steigt seit 2010
- > dennoch überwiegt der Anteil neuer männlicher Fans von 2000 bis 2020
- > Ausnahmen
 - 2011 Anzahl männlich < Anzahl weiblich
 - 2013 + 2020 Anzahl männlich = Anzahl weiblich

Ergebnisse der Fragen in der Leitbildumfrage

Nähere Betrachtung: Häufigkeit des Kontakts mit Eislöwen nach Geschlecht (männlich, weiblich)

=>

Männer haben im Durchschnitt etwas häufiger pro Woche mit den Eislöwen zu tun als Frauen

0 bis 1			1 bis 2			2 bis 3			3 bis 5			seltener		
w	m	d	w	m	d	w	m	d	w	m	d	w	m	d
2	0	0	0	1	1	1	1	0	2	2	0	1	0	1
1	2	1	4	2	0	3	2	0	4	2	0	1	1	0
3	1	0	5	0	0	1	0	0	2	1	0	0	2	0
1	1	0	1	1	0	0	1	0	4	4	0	1	1	0
0	0	0	2	4	0	1	1	0	2	2	0	1	2	1
1	3	0	2	1	0	0	0	0	1	2	0	1	1	0
1	1	0	3	4	0	1	3	0	4	1	0	0	2	0
2	4	0	2	0	0	1	2	0	1	3	0	2	0	0
1	3	0	3	1	0	0	0	0	1	6	0	0	0	0
1	1	0	2	1	0	2	2	0	1	1	0	0	1	0
3	3	1	1	2	0	1	4	0	2	5	0	1	1	0
2	1	1	4	1	0	1	0	0	1	4	0	2	1	0
1	3	0	1	4	0	1	2	0	0	1	1	0	3	0
1	1	0	2	4	0	0	3	0	0	2	0	0	2	0
0	1	0	2	3	0	0	1	0	1	2	0	1	1	0
2	3	0	0	5	0	1	1	0	1	2	0	0	1	0
1	2	0	0	2	0	0	1	0	1	5	0	0	0	0
0	1	0	1	1	0	0	3	0	2	4	0	0	2	0
0	0	0	1	4	0	0	2	0	1	1	0	0	2	0

Ergebnisse der Fragen in der Leitbildumfrage

Nähere Betrachtung: Identifikationsstärke mit Eislöwen nach Geschlecht (männlich, weiblich)

=>

**Männer
identifizieren sich
im Durchschnitt
etwas mehr mit
den Eislöwen als
Frauen**

1		2		3		4		5		6	
w	m	w	m	w	m	w	m	w	m	w	m
1	0	0	0	1	0	3	1	1	0	0	3
0	0	0	0	1	1	3	2	6	4	3	2
0	0	1	0	5	1	3	1	2	0	1	2
0	1	0	0	2	0	3	0	0	3	0	1
0	0	1	1	1	2	2	2	2	2	1	1
0	0	0	2	0	1	0	3	4	3	2	2
0	0	3	0	0	2	1	1	0	2	1	2
0	0	1	0	3	1	3	3	2	1	0	6
0	0	0	0	3	2	2	1	2	4	1	2
0	0	0	0	0	1	1	2	2	5	2	2
0	0	1	0	0	1	2	1	2	2	1	2
1	1	2	0	0	2	0	5	1	5	4	4
0	0	1	0	2	0	3	2	1	2	3	3
0	0	0	0	2	1	3	5	2	1	1	3
0	1	0	0	0	1	1	3	1	3	1	4
0	0	0	0	1	0	1	2	1	2	1	4
0	0	0	1	2	0	0	2	2	4	0	5
1	0	0	2	0	0	0	3	0	2	1	3
0	0	0	0	2	1	0	0	0	5	1	5
0	0	0	2	0	0	0	0	1	2	1	5



Nähere Betrachtung: Aufstieg und/oder DEL?

- Nähere Betrachtung aller Fragebögen mit mind. 85% Vollständigkeit (310)
- Davon Kategorie „Fan“
 - 97 x Bezug zu Aufstieg/DEL, 101 x andere Schlagzeile
 - > 49% der Eislöwen-Fans wünschen sich (irgendwann) Aufstieg als primäres Ziel
 - 68 von 97 nach 1990 geboren (70%)
 - > 33 von 68 (49%) nach 1990 geboren und ab 2015 regelm. mit Eislöwen in Kontakt
 - > 55 von 68 (81%) nach 1990 geboren und ab 2007 regelm. mit Eislöwen in Kontakt

Nähere Betrachtung: Aufstieg und/oder DEL?

- Nähere Betrachtung aller Fragebögen mit mind. 85% Vollständigkeit (310)
- Davon Kategorie „Sponsor/Gesellschafter“
 - 11 x Bezug zu Aufstieg/DEL, 11 x andere Schlagzeile
 - > 50% der Eislöwen-Sponsoren wünschen sich (irgendwann) Aufstieg als primäres Ziel
 - Andere Schlagzeilen wünschen sich hohe Auslastung, gesunde finanzielle Situation etc.
 - > 3 von 22 (14%) wünschen sich hohe Auslastung der Arena
 - > 2 von 22 (9,1%)wünschen sich Eislöwen als Tabellenführer im Saisonverlauf

Nähere Betrachtung: Was bedeutet das für uns?

- > Fans der jungen Zielgruppe (nach 1990 geboren), die erst seit Umzug in JOYNEXT Arena zu den Eislöwen gehen, wünschen sich vermehrt den Aufstieg
- > alle Älteren mit längerem Kontakt zu den Eislöwen wünschen sich zumeist Erfolg, nicht unbedingt den Aufstieg

- > 50% Sponsoren/Gesellschafter wünschen sich primär den Aufstieg
- > aber: auch andere Ziele wichtig: hohe Auslastung, Tabellenführer im Saisonverlauf

Auswertung Leitbildumfrage

Ableitung der Bedeutung für die Eislöwen

Ableitung der Bedeutung für die Eislöwen

Welche Bedeutung für die Eislöwen lässt sich aus den Antworten ableiten?

- relativ „junge“ Fangruppe, mit mittlerem regelmäßigem Kontakt
 - ▶ jung bezieht sich nicht auf Alter, sondern auf Zeit seit Beginn des Fanseins
- breites Spektrum an Aktiven, Fans, Sponsoren etc.
- Heimat, Leidenschaft und Spaß für diese Personengruppen zentrale Faktoren
- Starke bis sehr starke Identifikation mit den Eislöwen

Ableitung der Bedeutung für die Eislöwen

Welche Bedeutung für die Eislöwen lässt sich aus den Antworten ableiten?

- relativ „junge“ Fangruppe, mit mittlerem regelmäßigem Kontakt
- breites Spektrum an Aktiven, Fans, Sponsoren etc.
- Heimat, Leidenschaft und Spaß für diese Personengruppen zentrale Faktoren
- Starke bis sehr starke Identifikation mit den Eislöwen
- Leidenschaft, Familie, Zusammenhalt, Teamgeist und Stolz sind zentrale Werte
- wünschenswert sind darüber hinaus Erfolg, Transparenz, Beständigkeit
- Alleinstellungsmerkmale sind Zusammenhalt Fans, Nachwuchsarbeit, Tradition
- dennoch werden die Eislöwen im tägl. Leben als nicht über die Maße präsent wahrgenommen
- Erwartung der Fans, Sponsoren etc. hat unmittelbar mit Aufstieg und DEL zu tun

Auswertung Leitbildumfrage

Grundlegende Inhalte des zu formulierenden
Leitbildes

Welche Bausteine müssen zwingend im Leitbild vorhanden sein?

- Heimat, Leidenschaft und Spaß als zentrale Identifikationsfaktoren
- Familie, Zusammenhalt, Teamgeist und Stolz als zentrale Bausteine der Eislöwen-Familie
- Der Wunsch nach Erfolg, Transparenz, Beständigkeit soll zum Ausdruck gebracht werden
- Alleinstellungsmerkmale der Eislöwen/des Eishockeystandortes sind Zusammenhalt, Fans, Nachwuchsarbeit, Tradition